

**Embarquement immédiat**

Du projet de cabinet aux missions de demain

**79<sup>e</sup>** CONGRÈS  
de l'ordre des  
experts-comptables

9 au 11 octobre 2024 - Marseille

# Comment mieux naviguer sur Net-entreprises avec vos données sociales ?

*10 octobre 2024 – 14h*

# Les intervenants



**Véronique ARGENTIN**  
Directeur des  
Etudes Sociales  
CNOEC



**Marc LUCCIONI**  
Expert-comptable  
Président du  
Comité des utilisateurs  
Net-entreprises



**Fleur LE LOGEAIS**  
Directeur de  
l'Accompagnement  
GIP-MDS



# Sommaire

- ▶ Cap sur la mission RH des cabinets
- ▶ Des outils de navigation pour mieux conseiller vos clients
- ▶ Les futures destinations de la DSN...





**Embarquement immédiat**  
Du projet de cabinet aux missions de demain



# Cap sur la mission RH des cabinets !

Découvrez ce que Net-entreprises et l'Ordre des Experts-comptables mettent à votre disposition pour vous accompagner dans vos missions RH

# La mission RH en Cabinet

- Une mission cruciale dans l'accompagnement de nos clients...  
...et des outils à notre disposition pour ce faire :



Recrutement  
Organisation sociale  
Gestion du personnel ...



# Net-entreprises et les indicateurs RH

NOUVEAU

## Indicateurs Entreprises

SIREN - 326820065

### RÉMUNÉRATION MOYENNE

Mon entreprise **5 874 €**  
Entreprises comparables **6 009 €**

### TURNOVER

Mon entreprise **5,5 %**  
Entreprises comparables **7,3 %**

### SALARIÉS EN CDI

**94 %**

95% entreprises comparables

### CDI - PLUS DE 55 ANS

**3,6 %**

3,7% entreprises comparables

### CDI - MOINS DE 25 ANS

**0,5 %**

0,7% entreprises comparables

### RÉPARTITION DE L'EFFECTIF

	Mon entreprise	Entreprises comparables
CDI	<b>94 %</b>	<b>95 %</b>
CDD	0 %	0 %
Alternance	<b>4 %</b>	<b>4 %</b>
Stage	<b>2 %</b>	<b>1 %</b>
Autres	0 %	0 %

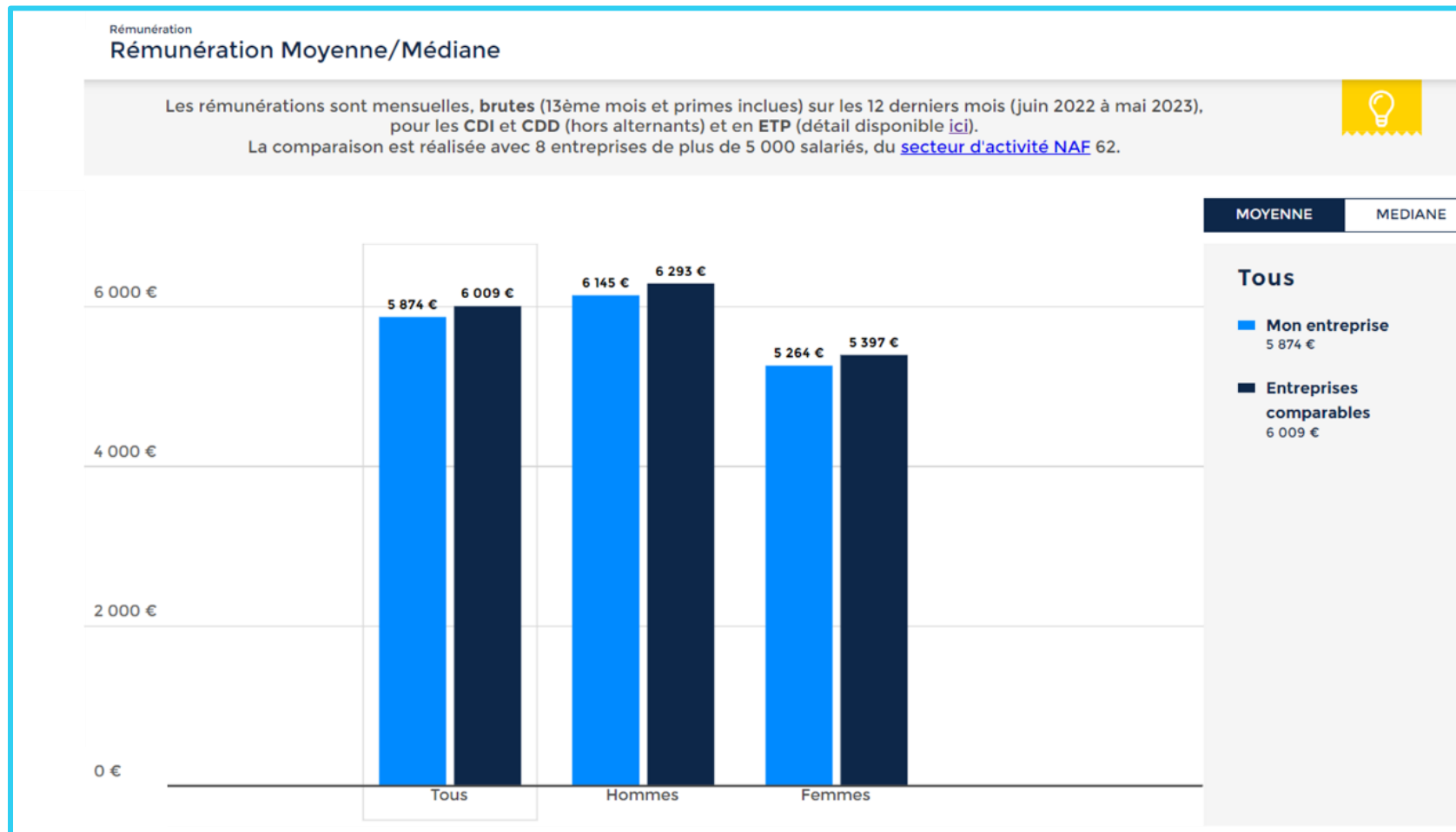
- ▶ Service accessible à toute personne disposant d'un compte Net-entreprises
- ▶ Restitution des indicateurs relatifs aux clients pour lesquels il y a eu dépôt de DSN
- ▶ Un intérêt avant tout comparatif :
  - Secteur d'activité (nomenclature NAF 88)
  - Géographie : France entière (SIREN) / département (SIRET)
  - Taille d'entreprise : 10 salariés ou moins, de 11 à 50, de 51 à 250, 251 à 5 000, au-delà de 5 000.
- ▶ Une vision contemporaine des sujets
  - Indicateurs à M-2 et sur les 12 derniers mois)
- ▶ Application du secret statistique
  - Au moins 3 entreprises et pas d'entreprise pesant 85% du secteur

6



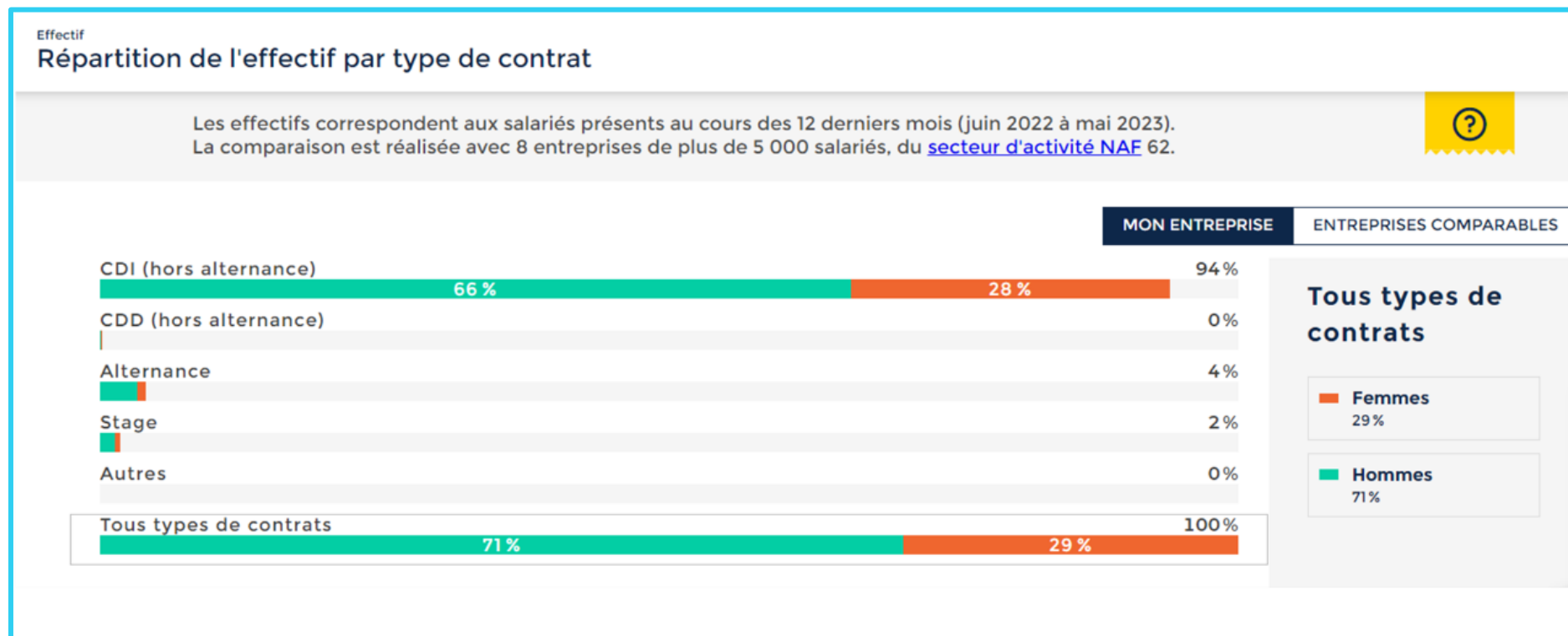
# Net-entreprises et les indicateurs RH

## ► Indicateurs détaillés : rémunérations



# Net-entreprises et les indicateurs RH

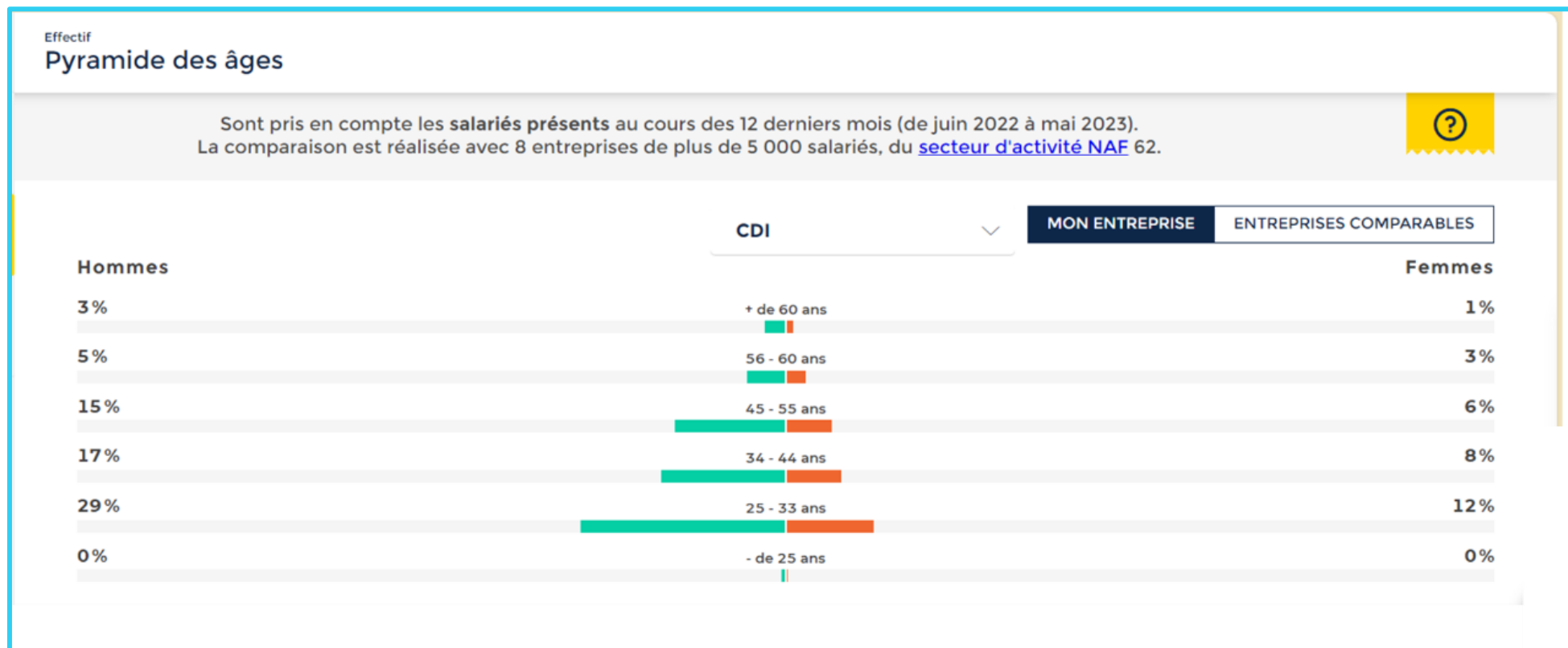
## ► Indicateurs détaillés : effectifs





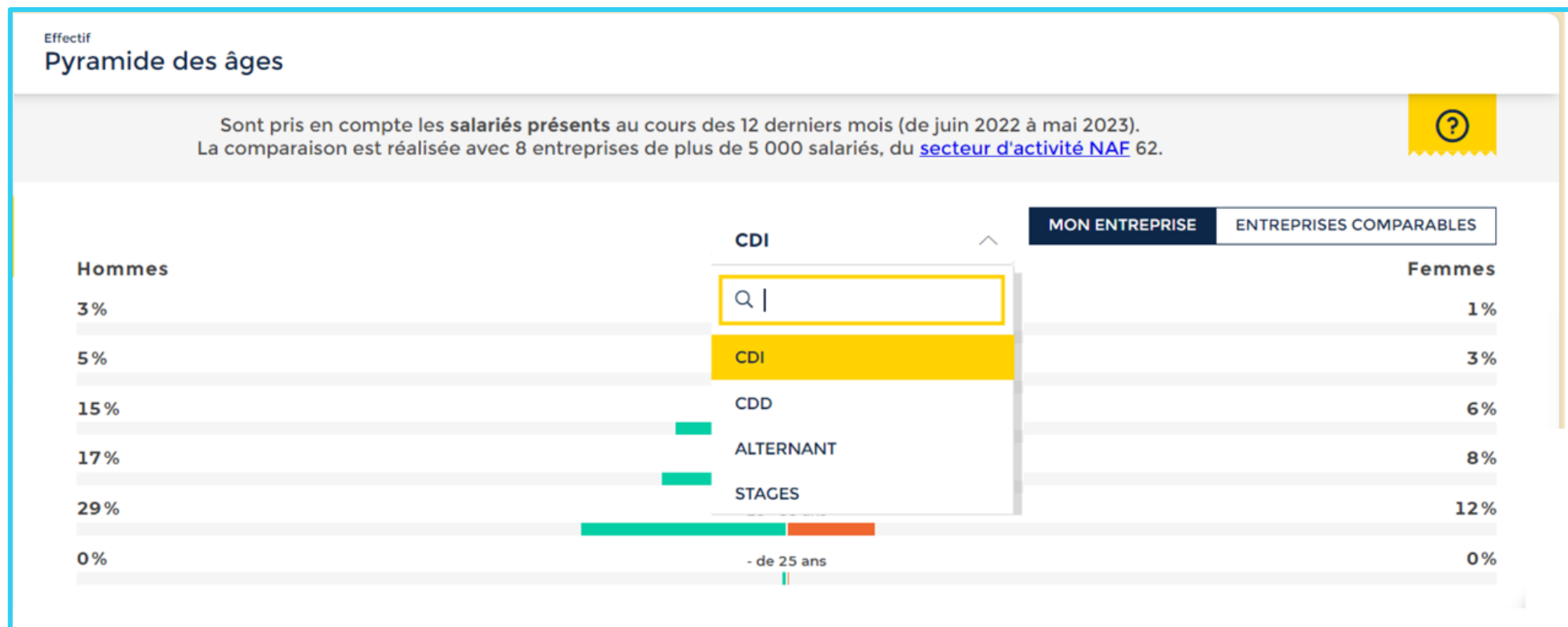
# Net-entreprises et les indicateurs RH

## ► Indicateurs détaillés : effectifs



# Net-entreprises et les indicateurs RH

## ► Indicateurs détaillés : effectifs

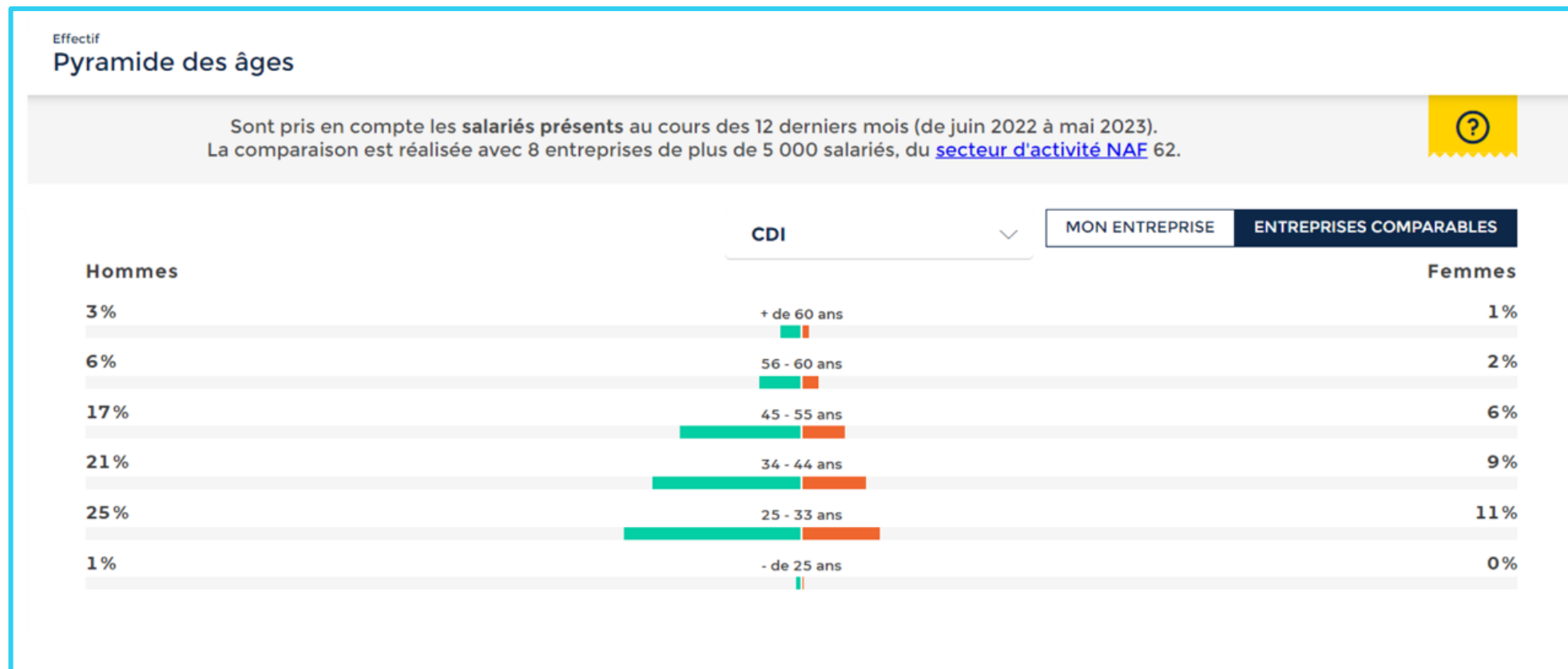


10



# Net-entreprises et les indicateurs RH

## ► Indicateurs détaillés : effectifs

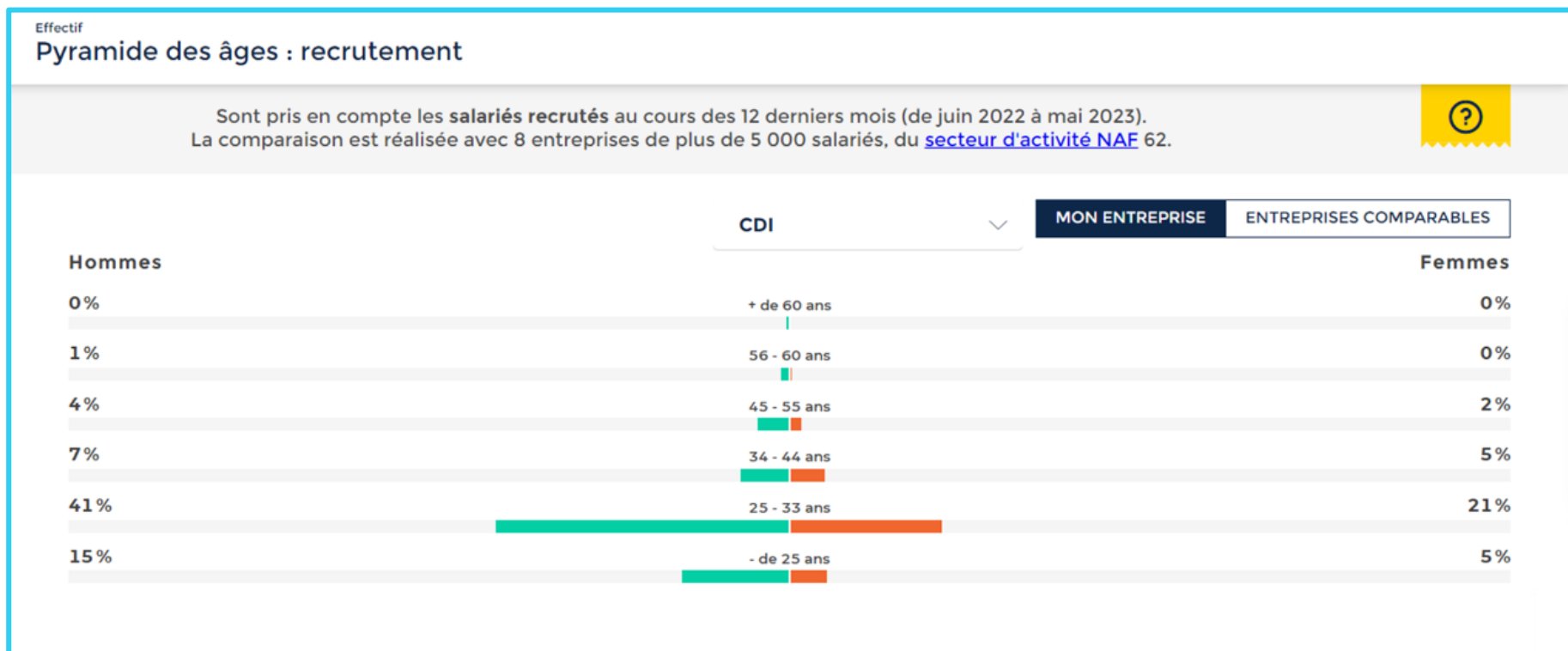


11



# Net-entreprises et les indicateurs RH

## ► Indicateurs détaillés : effectifs

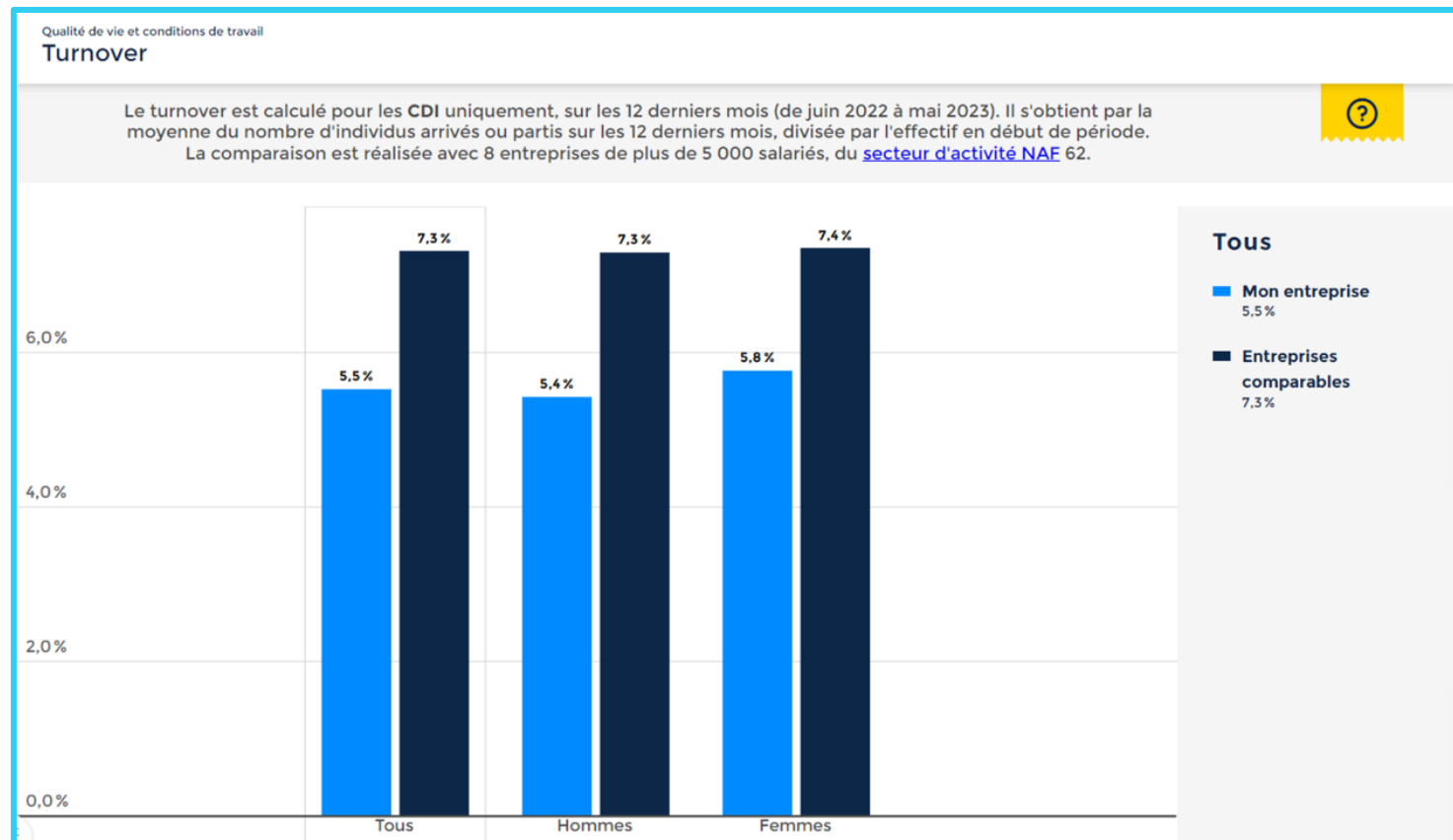


12



# Net-entreprises et les indicateurs RH

## ► Indicateurs détaillés : qualité de vie et conditions de travail




## ► Et d'autres évolutions à venir d'ici fin 2024 ...



# Portail de l'Ordre des experts-comptables : ImagePME

- ▶ Accessible depuis :  
<https://www.imagepme.fr/>
- ▶ Ce site propose des indicateurs de mesure de l'activité, de la gestion et de l'emploi des PME
- ▶ IMAGE PME est un instrument d'analyse, de performance et de benchmark en temps réel des petites et moyennes entreprises élaboré par l'Ordre des experts-comptables

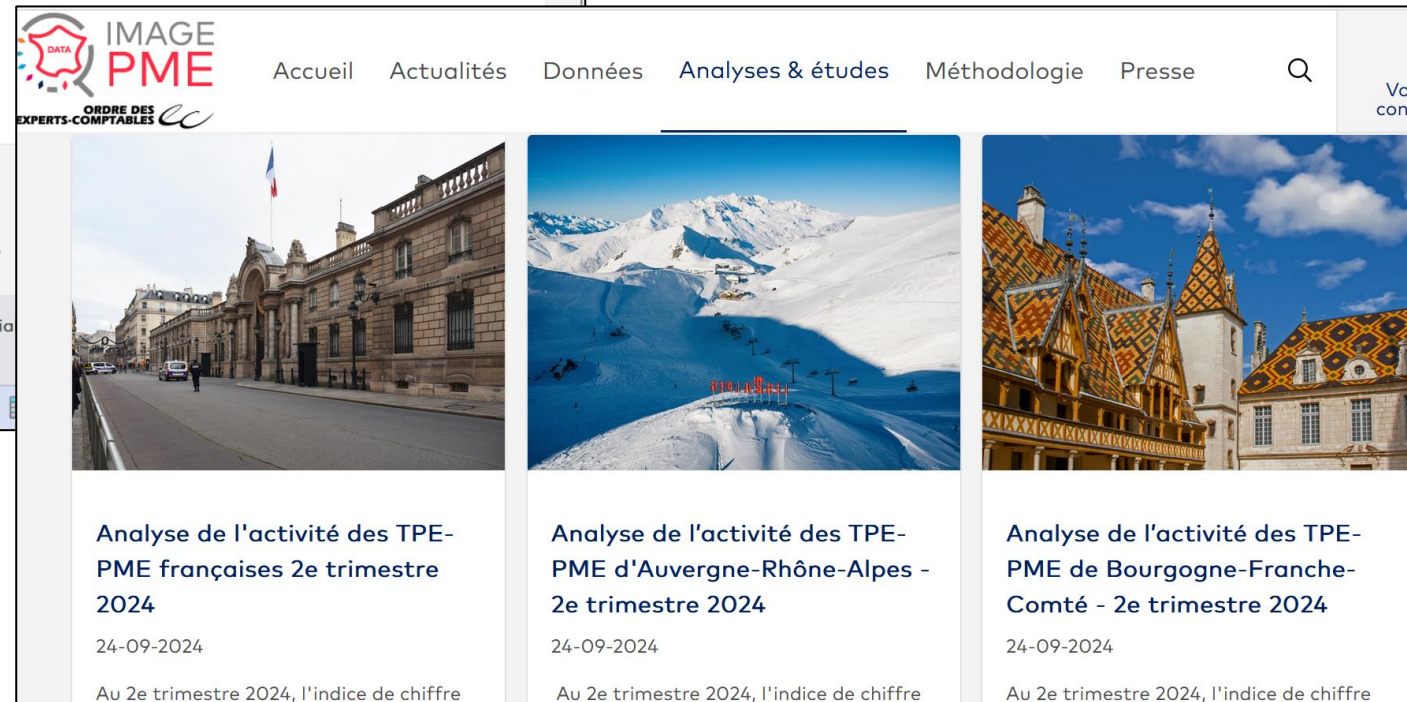
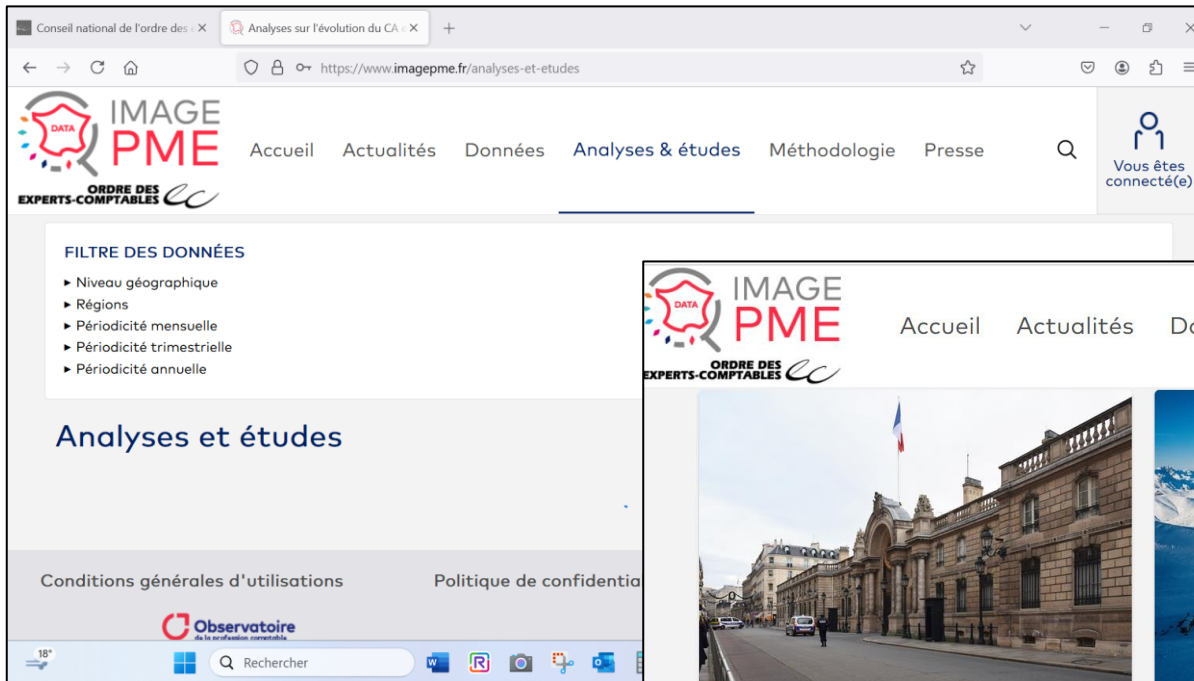


The screenshot displays the homepage of the IMAGE PME portal. At the top left is the logo for 'IMAGE PME' with 'ORDRE DES EXPERTS-COMPTABLES' below it. A navigation menu includes 'Accueil', 'Actualités', 'Données', 'Analyses & études', 'Méthodologie', and 'Presse'. A search icon and a user profile icon with the text 'Vous êtes connecté(e)' are on the right. Below the menu are three article cards:

- Card 1:** 'Inflation - En septembre 2024, les prix à la consommation augmentent de 1,2 % sur un an'. Date: 30-09-2024. Subtext: 'Sur un an, selon l'estimation provisoire'.
- Card 2:** '[Espace expert-comptable] Découvrez les analyses régionales de l'activité des TPE-PME au 2e trimestre 2024'. Date: 24-09-2024.
- Card 3:** 'Découvrez l'analyse de l'activité des TPE-PME françaises au 2e trimestre 2024'. Date: 06-09-2024. Subtext: 'Au 2e trimestre 2024, l'indice de chiffre'.



# Portail de l'Ordre des experts-comptables : ImagePME





**Embarquement immédiat**  
Du projet de cabinet aux missions de demain

**70<sup>e</sup>** CONGRÈS  
de l'ordre des  
experts-comptables  
9 au 11 octobre 2024 - Marseille

# Des outils de navigation pour mieux conseiller vos clients

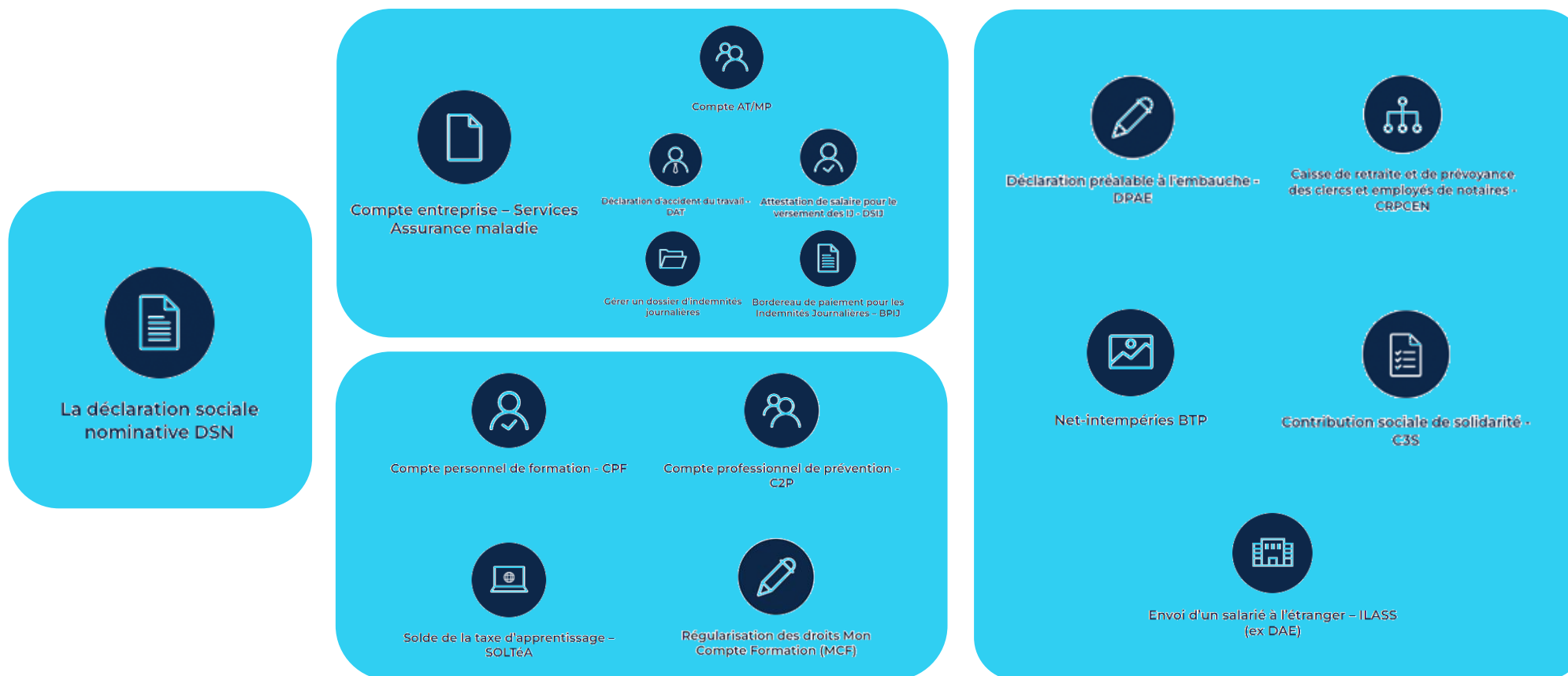
16

Consultez les informations et outils à disposition sur Net-entreprises et le portail de l'Ordre des Experts-comptables dans le cadre de vos missions de conseil



# Des outils pour vos missions de conseil

## ► Net-entreprises : un bouquet de services déclaratifs sociaux...



# Des outils pour vos missions de conseil

► ...avec des outils à disposition pour contrôler avant transmission...



Les fiches de paramétrage OC (DSN)



Outil de contrôle DSN-VAL et brique  
de contrôle DSN



Contrôle Siret DSN

*Momentanément  
indisponible >  
DSN de test*



DSN-FPOC



Appel de taux Topaze

*Fermeture fin 2024  
> signalement  
d'amorçage*



Tables de référence de la norme DSN

18



# Des outils pour vos missions de conseil

► ...et de quoi fiabiliser les formalités sociales avec les retours des organismes



Outils de suivi tableau de bord

Un accès aux comptes rendus métiers

Un accès aux outils des organismes complémentaires :  
Suivi-DSN Urssaf,  
DSN-Fiab Agirc-Arrco...

CRM normalisés

Identité

Urssaf

MSA

CRM paramétrage

Taux AT/MP

Effectifs

Taux Bonus-Malus

CRM métier

Déclaration sociale au sein de l'entreprise		
N° Siret : 437899080 00042 Etablissement Laura		
Veuillez trouver ci-dessous le détail de la déclaration.		
Déclaration sociale nominative pour l'échéance du 5 Mars 2024		
Le 27/02/2024 à 00:45 N°1 Déclaration n°1 du fichier depot_m N° réf : XXX Déclaration conforme Identifiant métier : XXX		
<a href="#">Afficher le certificat de conformité</a>		
Distribution		
- Régime Général		
CRM identité	Compte-rendu disponible avec notifications <a href="#">Accéder au bilan de traitement</a>	le 27/02/2024 à 02:12
Contrôle de l'identité des individus	Compte-rendu disponible avec notifications <a href="#">Accéder au bilan de traitement</a>	le 27/02/2024 à 02:09
Contrôles inter-déclarations	Réussite du traitement	le 27/02/2024 à 02:09
- Urssaf		
Déclaration de cotisation et de télépaiement	Compte-rendu disponible <a href="#">Accéder au bilan de traitement</a>	le 27/02/2024 à 00:46
Données nominatives	Réussite de la conformité métier	le 27/02/2024 à 00:49
Bilan mensuel d'accompagnement à la résolution des anomalies	Réussite du traitement <a href="#">Accéder au bilan de traitement</a>	le 09/03/2024 à 12:18
- Retraite complémentaire AGIRC-ARRCO		
Déclaration de cotisations et télépaiement	Compte-rendu disponible	le 11/03/2024 à 20:50
- DGFIP		
Données nominatives	Compte-rendu disponible	le 09/03/2024 à 19:04

19



# Des outils pour vos missions de conseil

## ► Les informations utiles sur Net-entreprises

The screenshot shows the Net-entreprises website interface. At the top, there is a navigation bar with a menu icon, the logo 'NET-ENTREPRISES-FR' (GIP Modernisation des déclarations sociales), a search icon, and a 'Votre compte' button with subtext 'Vous inscrire / Vous connecter'. A blue callout box labeled 'Connexion' points to this button. Below the navigation bar is a main banner for the '79e Congrès des experts-comptables' in Marseille, with dates '9 AU 11 OCTOBRE | MARSEILLE'. A blue callout box labeled 'Informations publiques par public et par service' points to the banner. Below the banner is a horizontal menu with categories: 'Entreprises privées Tiers déclarants', 'Collectivités Fonction publique', 'Éditeurs', 'Concentrateurs', and 'Presse Chercheurs'. Below this menu is a grid of service icons: 'Inscription et compte net-entreprises.fr', 'La déclaration sociale nominative DSN', 'Autres déclarations et services', 'Outils de contrôle et paramétrage', 'Outils de suivi tableau de bord', 'Passage pour les revenus autres - PASRAU', 'Mandats et paiements', 'Simulateur', and 'Nouveautés !'. To the right of the grid is a 'Besoin d'aide ? Posez-nous vos questions !' section with a search bar and a 'Rechercher' button. A blue callout box labeled 'Base de connaissances & assistance' points to this section. Below this is an 'Actualités' section with a 'Voir toutes nos actus' button and two news items: 'Rendez-vous au congrès des experts-comptables' and 'Bonus-malus sur la contribution assurance chômage : les nouveaux taux modules sont disponibles!'. A blue callout box labeled 'Actualités avec abonnement' points to this section. On the far right, there is a blue box with the text 'Un seul numéro pour nous contacter' and the phone number '0 806 800 700', with subtext 'Service gratuit + prix appel' and 'pour Net-entreprises, DSN, PASRAU dès le 2 janvier 2024'. A page number '20' is visible on the right edge.

## ► (Re)venez consultez les portails pour vous tenir au fait de l'actualité !



# Des outils de l'Ordre des experts-comptables pour vos missions de conseil : Infodoc-experts

## ▶ Le service de consultation téléphonique entièrement dédié aux experts-comptables

*Infodoc-experts est un service de Experts-Comptables services, Association loi 1901 créée à l'initiative du Conseil national de l'ordre des experts-comptables*


## ▶ Plusieurs formules d'abonnement & Offres 79<sup>e</sup> Congrès

### ▶ Restez connectés !

- Des webinaires et matinales d'actualité
  - ◆ Accessibles en visio et en replay tout au long de l'année

### ▶ Une équipe au service de la profession

- Des publications régulières
  - ◆ Des actualités
  - ◆ Des fiches info clients
  - ◆ Des questions/réponses
  - ◆ Des diaporamas
  - ◆ Des synthèses d'experts
  - ◆ Des infographies



**INFODOC-EXPERTS, LE SERVICE DE CONSULTATION TÉLÉPHONIQUE RÉSERVÉ AUX EXPERTS-COMPTABLES.**

Des consultants spécialisés et expérimentés à votre écoute pour vous apporter une assistance technique.

**Notre mission : optimiser votre temps et vous sécuriser avec des réponses personnalisées.**



**PLUSIEURS FORMULES D'ABONNEMENT :**

- 5, 10 ou 20 questions (à partir de 600 € HT)
- formule illimitée sur devis

**Plus de renseignements :**  
01.45.50.52.50 ou [infodoc@experts-comptables.org](mailto:infodoc@experts-comptables.org)

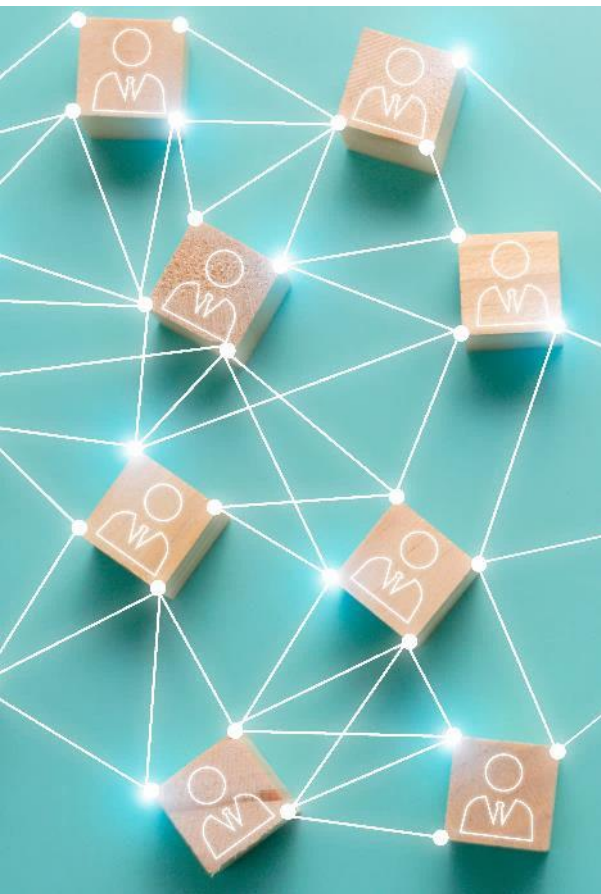
**La hotline des experts-comptables**  
Réponse en temps réel  
**01 45 50 52 50**

[Infodoc@experts-comptables.org](mailto:Infodoc@experts-comptables.org)  
[www.infodoc-experts.com](http://www.infodoc-experts.com)

Suivez-nous sur les réseaux : @Infodocexperts  



# Des outils de l'Ordre des experts-comptables pour vos missions de conseil : le Club social



**Webinaires réservés aux adhérents du Club**

Le 3<sup>e</sup> mardi du mois de 9h à 11h, sur l'actualité sociale, à retrouver ensuite en replay dans l'espace du Club Social sur le site de l'Ordre



**Webinaires et conférences organisés par les Conseils régionaux de l'Ordre**



**Outils du Club et de ses partenaires**



**Abonnement à la lettre mensuelle**



**Accès privilégié à la Journée annuelle, le rendez-vous incontournable du Social à Paris >> Mardi 19 novembre 2024**

» Adhésion [boutique.experts-comptables.org](https://boutique.experts-comptables.org)

Authentification  
**COMPTEXPERT**  
Le compte utilisateur unique des sites de l'Ordre !



# Des outils de l'Ordre des experts-comptables pour vos missions de conseil : le Club social

ORDRE DES EXPERTS-COMPTABLES Conseil national

- Accueil
- Mon exercice professionnel
- Mon expertise
- Mon institution
- Ressources documentaires
- Services & Clubs**
- Parcourir
  - Dossiers thématiques
  - Kits missions
  - Lettres de mission
  - Médiathèque
  - Simulateurs & Diagnostics
  - Solutions connectées
- ReflexLAB
- Aide, mentions légales & gestion des cookies
- Suivez-nous :
  - f
  - Instagram
  - in
  - Twitter
  - YouTube

**SERVICES & CLUBS**

- Club Fiscal
- Club Social
- Club Développement Durable
- Infodoc-experts
- Bibliothèque
- Boutique
- CFPC



Espace **Club Social**

Authentification  
**COMPTE**EXPERT  
Le compte utilisateur unique des sites de l'Ordre !



ARTICLE

**La lettre mensuelle du Club social**

Consultez les derniers numéros de la Lettre mensuelle du Club Social



ARTICLE

**Les outils du Club Social**

Découvrez les outils du Club social



ARTICLE

**Délégués régionaux du Club Social**

Consultez la liste de délégués régionaux du Club Social.



Supports  
et replays  
des webinaires

Au cœur de l'analyse

**Les mardis du Club social**

ORDRE DES EXPERTS-COMPTABLES Conseil national

**ACTUALITÉ SOCIALE**





**Embarquement immédiat**  
Du projet de cabinet aux missions de demain



# Les futures destinations de la DSN

Anticipez les nouveautés DSN de 2025 et plus...



# Des outils pour vos missions de conseil

## ► Rappel des évolutions implémentées en 2024

**Montant net social**

**Heures supplémentaires exonérées en net**

**Extension progressive des CRM normalisés Urssaf – CRM 119 et 120**  
(dont contrôles relatifs à la fiabilisation du Montant net social).



**Mise en œuvre des CRM normalisés MSA – CRM 130**  
(dont des contrôles relatifs à la fiabilisation du Montant net social)

**Depuis octobre**

**Evolutions des CRM normalisés Identité – CRM 121**  
(alignement des règles sur le BIS)

**Substitution de la DSIJ congé de deuil**

**Extension des signalements fin de contrat de travail unique, transmis aux  
Caisses de Congés payés (Bâtiments, Transports, et Manutention portuaire)**



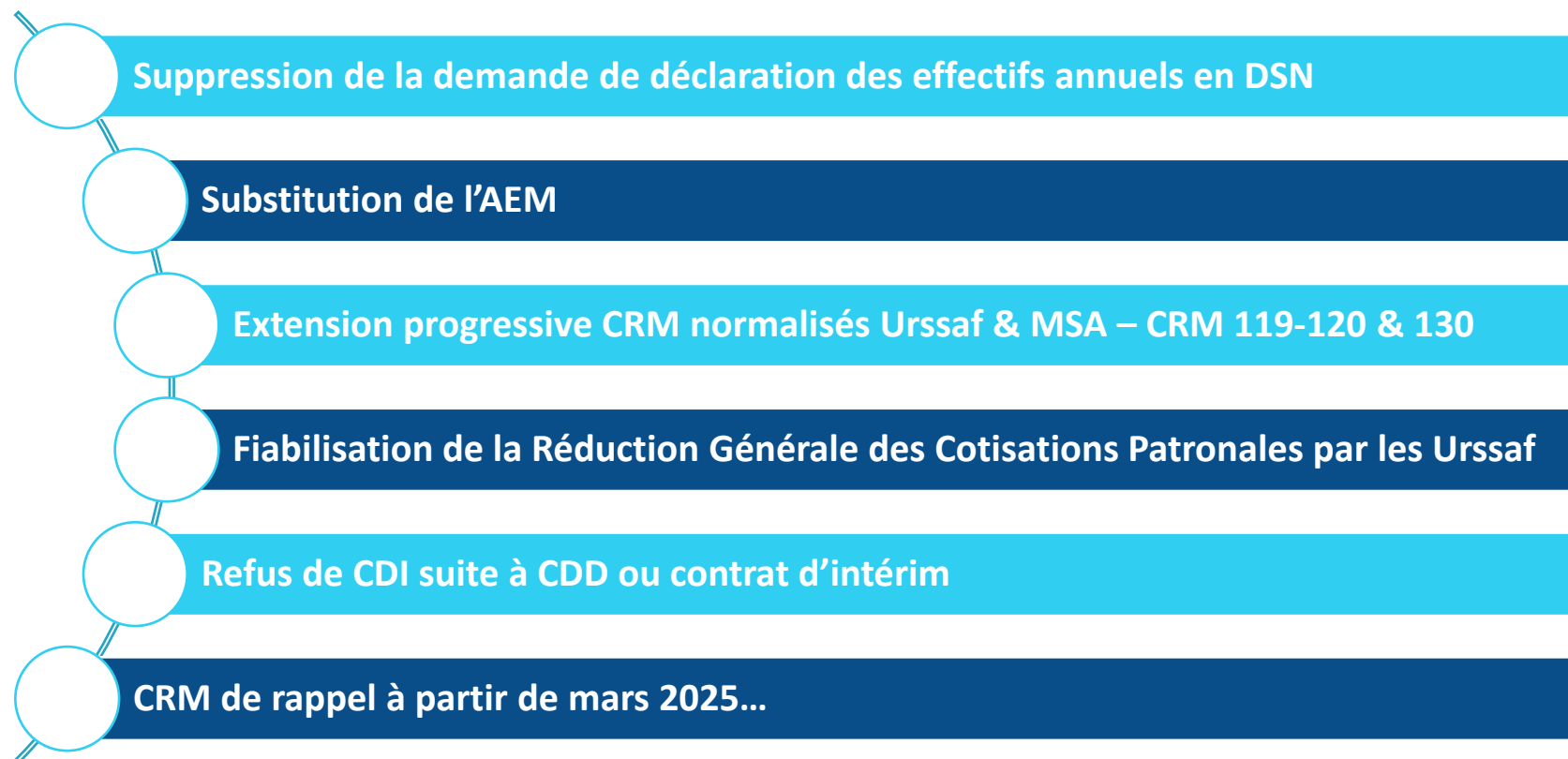
**Montée en charge du signalement d'amorçage (en substitution de TOPAZE  
fin 2024)**

25



# Des outils pour vos missions de conseil

## ► Evolutions prévues pour 2025



# Des outils pour vos missions de conseil

## ► Evolutions ultérieures...

DSN de substitution Urssaf et MSA

Simplification du processus de remise des AER

Modernisation du processus des IJSS

Intégration du temps partiel thérapeutique en DSN

Rapprochement de la DPAE et de l'embauche du salarié

Récupération de taux spécifiques en cours d'année

Révision du tableau de bord Net-entreprises et DSN

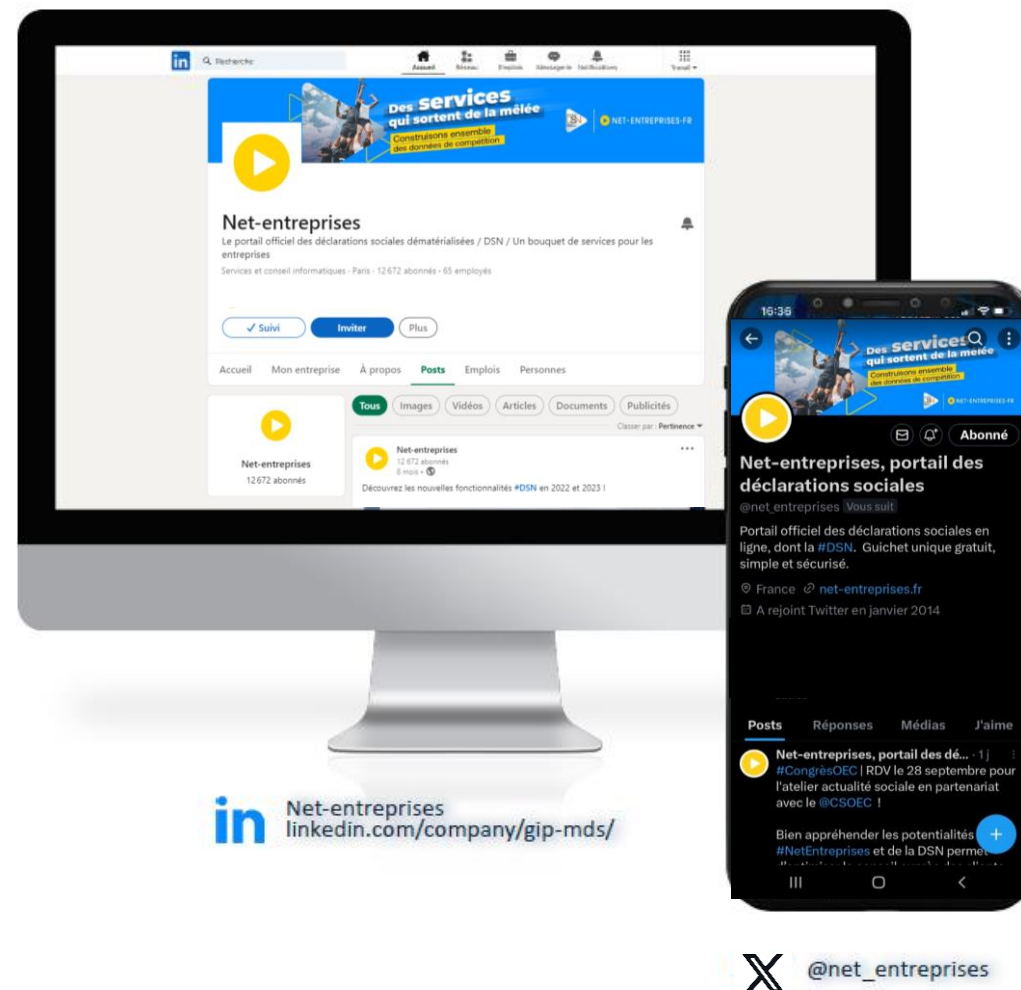
Refonte de la base de connaissances

*NB : la saisie à tiers détenteur (SATD) en DSN a été reportée*

27



 **EN SAVOIR PLUS**  
Rendez-vous sur  
**NET-ENTREPRISES.FR**



 **À NOTER**  
**RÉSEAUX SOCIAUX**



**Embarquement immédiat**

Du projet de cabinet aux missions de demain

**79<sup>e</sup>** CONGRÈS  
de l'ordre des  
experts-comptables

9 au 11 octobre 2024 - Marseille



**Merci de votre attention**

*Rendez-vous sur le stand **P53** !*